

Centralino per interno 12V

di banda e canale serie CFK

art. 28-186

CFK3/30 V-U-3Can.U 12V



Progettato per ottimizzare l'amplificazione dei segnali DTT compresi nel range E05÷E12+E21÷E48.

Particolarmente indicato nelle aree in cui i mux **Rai** (can. **26, 30 e 40**) vengono ricevuti da una direzione diversa rispetto ai mux delle altre emittenti ( **MEDIASET** can. **36, 38 e 46**;  can. **25 o 33**; ecc.).

In fase d'ordine occorre specificare i 3 canali UHF desiderati (in questo esempio: can. 26, 30 e 40).

LISTE CANALI AREA TECNICA N.1

RETI NAZIONALI

1	2	3	4	5	6	7	8	9	10	11	12	RETI LOCALI I° LIVELLO			RETI LOCALI II° LIVELLO				
MEDIASET	RAI	MEDIASET	PERSIDERA	PERSIDERA	PERSIDERA	RAI	RAI	MEDIASET	CAIRO	3D-FREE	N.A.	Eitowers Piemonte	-	-	Railway Piemonte	Beacom	-	-	-

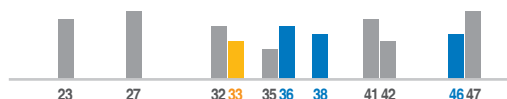
AREA TECNICA

N.1	PIEMONTE	PROVINCE	RETI N.	1	11	10	7	1	12	2	8	4	10	12	1	9	2	1	5	4	6	3	6	5
				TO, CN	AT	AL, BI, NO, VB, VC	23	26	27	23	26	27	29	30	32	33	35	36	38	40	41	42	46	47
				21	23	25	26		28	30					36	38	40			44	45	46		48

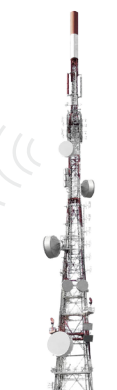
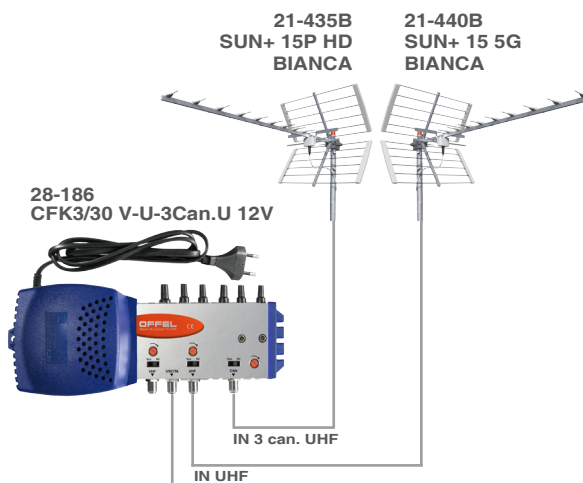
Canali **Rai**



Canali  +  + altre emittenti

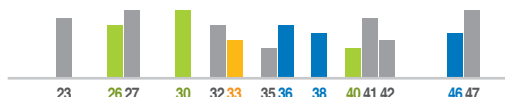


Antenne trasmettenti direzione A



Antenne trasmettenti direzione B

- Canali RAI ricevuti dalla direzione A
- Canali La7 ricevuti dalla direzione B
- Canali MEDIASET ricevuti dalla direzione B
- Canali di emittenti diverse ricevuti dalla direzione B



Canali UHF amplificati all'uscita del centralino

