



Amplificatore di linea SAT

serie 1T

art. 15-030 1T37 SAT

Amplificatore di linea per interno, adatto per impianti di ricezione di grandi dimensioni, che permette di riamplicare i segnali SAT di una linea di distribuzione.

Dotato di ingresso aggiuntivo per la miscelazione passiva dei segnali TV.

Realizzato in contenitore schermato dotato di connettori IEC 9,5 femmina sugli ingressi e di connettore a vite tipo F maschio sull'uscita.

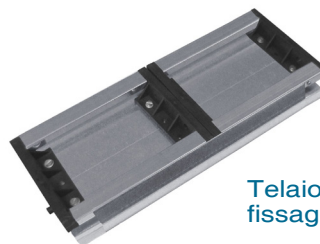
E' dotato di attenuatore coassiale (0÷20 dB) come regolatore di livello sull'ingresso amplificato SAT.

Consente il passaggio di tensione per l'alimentazione del LNB.

Alimentatore da 15 Vcc e telaio di fissaggio inclusi.

Caratteristiche

- Amplificazione dei segnali SAT con miscelazione passiva dei segnali TV
- Alimentatore e telaio di fissaggio inclusi.
- Contenitore schermato.
- Connettori IEC 9,5 femmina sugli ingressi e connettore a vite tipo F maschio sull'uscita.



Telaio di fissaggio incluso



Articolo	15-030
Sigla	1T37 SAT
N. ingressi amplificati SAT	1
N. ingressi passivi TV	1
N. uscite	1
N. attenuatori coassiali (0÷20 dB)	1 (SAT)
Range frequenze	MHz 40 ÷ 862 (TV) 950 ÷ 2150 (SAT)
Tensione max di uscita SAT*	dBµV 125
Guadagno banda SAT	dB ±3 25 ÷ 35
Attenuazione banda TV	dB ±1,5 4
Corrente assorbita	mA 165
Alimentazione	15 Vcc 1,3 A
Tensione di rete	230 V~ ±10% 50Hz
Classe di isolamento	II
Dimensioni amplificatore (LxWxH)	mm 50x85x165
Dimensioni alimentatore (LxWxH)	mm 92x140x165
Dimensioni telaio (LxWxH)	mm 330x50x135
Dimensioni imballo (LxWxH)	mm 490x235x200
Peso imballo	Kg 2,73
Temperatura di funzionamento	°C -10 ÷ +55

* Tensione massima di uscita misurata con il metodo IM3 -35dBc 2 toni.

I dati tecnici sono riferiti alla temperatura di 25 °C

Esempio di applicazione

