

# Istruzioni di installazione

## Software di programmazione per transmodulatori S/D FLEX



Il CD-rom contiene OFFEL MANAGER, il software di programmazione per transmodulatori S/D FLEX.

**Requisiti tecnici minimi** del PC per poter utilizzare il software di programmazione OFFEL MANAGER:

- Sistema operativo: Windows® 7, Windows® 8 o Windows® 10, con installato il .NET Framework 4.6.1 o successivo (se non presente verrà installato automaticamente durante la procedura d'installazione).
- Risoluzione video raccomandata: minimo 1280x768, al di sotto della quale il pannello d'interfaccia viene esteso fuori schermo e le parti non visibili sono visualizzabili agendo sulle barre di scroll che compaiono automaticamente sul monitor.
- Porta RJ45 per la connessione diretta agli apparati GD Service e rete LAN.
- Accesso ad internet nel caso in cui si voglia sfruttare la funzionalità di connessione remota.



Per installare l'applicazione OFFEL MANAGER cliccare due volte sull'icona corrispondente, dopo aver chiuso tutte le applicazioni eventualmente attive.

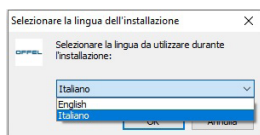


Fig. 1a

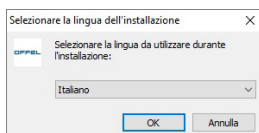


Fig. 1b

Comparare così la finestra illustrata in fig. 1a/1b. Selezionare la lingua desiderata dall'apposito menù a discesa (fig. 1a) e confermare con OK (fig. 1b) per passare alla schermata successiva.

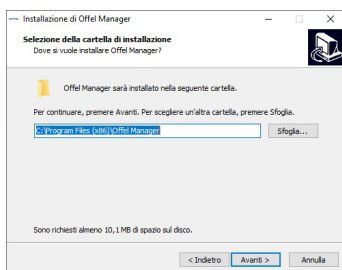


Fig. 3

In questa finestra (fig. 3) viene specificato il percorso di installazione del programma. È possibile modificare la cartella di lavoro cliccando sul pulsante "Sfoglia". Per proseguire, cliccare su AVANTI.

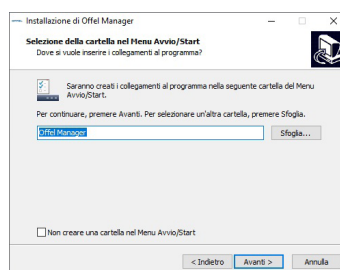


Fig. 4

Dopo aver letto il contratto di licenza (fig. 2) ed averne accettato i termini cliccando in corrispondenza dell'apposito spazio (il circoletto a fianco della dicitura viene evidenziato in nero), premere AVANTI per continuare.

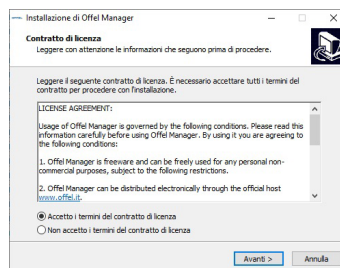


Fig. 2

In questa finestra (fig. 4), viene richiesto di creare una cartella in cui saranno inseriti i collegamenti nel menù "Start" del PC. È possibile personalizzarne nome e posizione, oppure decidere di non crearne alcuna spuntando l'apposito box di controllo in basso. Proseguire con AVANTI.

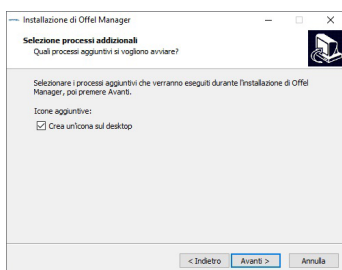


Fig. 5

Per creare un'icona del programma sul desktop (fig. 5), selezionare l'opzione corrispondente. A fianco della dicitura comparirà un segno di spunta di colore nero. Cliccare su AVANTI per proseguire.

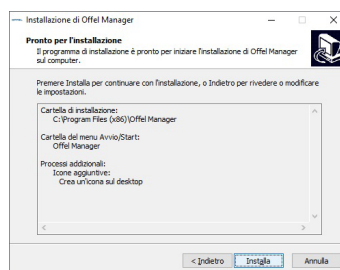


Fig. 6

Alla fine della procedura di personalizzazione del software (fig. 6) verrà fatta una sintesi delle impostazioni. Nel caso in cui siano corrette procedere con INSTALLA; diversamente cliccare su INDIETRO per apportare le dovute modifiche.

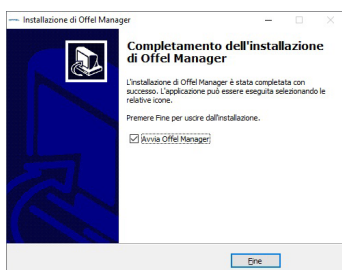


Fig. 7

Al termine dell'installazione è possibile avviare direttamente OFFEL MANAGER spuntando l'apposita casella (fig. 7). Se il .NET Framework, necessario per l'esecuzione del software, non fosse installato, il programma di installazione provvederà a scaricarlo e ad installarlo autonomamente (è richiesta una connessione Internet).



Fig. 8

Al primo avvio del software è probabile che venga visualizzato un messaggio di sicurezza da parte del Firewall di Windows che segnala la richiesta di accesso dell'applicazione sia alla rete locale che ad Internet. Spuntare entrambi i box per fruire delle funzionalità complete. **Limitando l'accesso alla rete il software non potrà funzionare correttamente.**

In qualsiasi momento è possibile abbandonare il percorso di installazione cliccando su ANNULLA o chiudendo l'applicazione cliccando sulla X nel riquadro in alto a destra.

Per tornare alle schermate precedenti ed apportare delle modifiche alle opzioni prescelte cliccare su INDIETRO.

