

Centralino per esterno 12V

di banda e canale serie ACK

art. 28-076

ACK3/20 V-U-3Can.U 12V



Progettato per ottimizzare l'amplificazione dei segnali DTT compresi nel range E05÷E12+E21÷E48.

Particolarmente indicato nelle aree in cui i mux **Rai** (can. 27, 37 e 40) vengono ricevuti da una direzione diversa rispetto ai mux delle altre emittenti ( MEDIASET can. 36, 41 (o 28) e 46;  can. 35; ecc.).

In fase d'ordine occorre specificare i 3 canali UHF desiderati (in questo esempio: can. 27, 37 e 40).

LISTE CANALI AREA TECNICA N.17

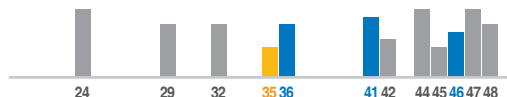
RETI NAZIONALI												RETI LOCALI I° LIVELLO			RETI LOCALI II° LIVELLO				
1	2	3	4	5	6	7	8	9	10	11	12	1	2	3	1	2	3	4	5
MEDIASET	RAI	MEDIASET	PERSIDERA	PERSIDERA	PERSIDERA	RAI	RAI	MEDIASET	CAIRO	3D-FREE	N.A.	Railway Sicilia	-	-	Railway Sicilia 2	Trm	Cominvest	Tgs	-

AREA TECNICA	PROVINCE	RETI N.	3	4	11	7	9	12	4	1	10	1	8	2	9	1	4	2	3	6	5
N.17 SICILIA	PA				24	27		29		32	35	36	37	40	41	42	44	45	46	47	48
	ME		21	22	24	27		29		32	35	36	37	40	41	42	44		46	47	48
	TP				24	27	28	29	31	32	35	36	37	40		42			46	47	48
	AG, CL, EN				24	27		29		32	35	36	37	40	41	42	44		46	47	48
	CT, SR				24	27		29		32	35	36	37	40	41	42	44		46	47	48
	RG				24	27		29		32	35	36	37	40	41	42	44		46	47	48

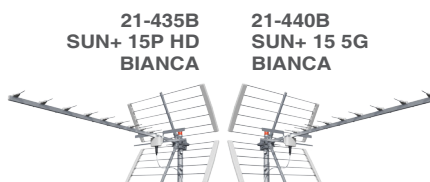
Canali Rai



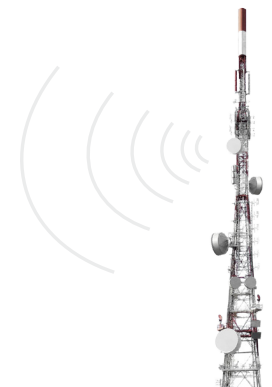
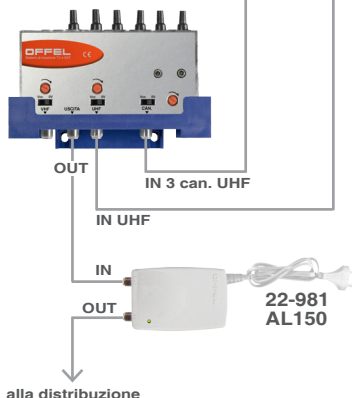
Canali La7 + MEDIASET + altre emittenti



Antenne trasmettenti direzione A

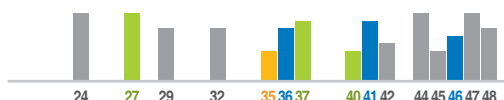


28-076 ACK3/20 V-U-3Can.U 12V



Antenne trasmettenti direzione B

- Canali RAI ricevuti dalla direzione A
- Canali La7 ricevuti dalla direzione B
- Canali MEDIASET ricevuti dalla direzione B
- Canali di emittenti diverse ricevuti dalla direzione B



Canali UHF amplificati all'uscita del centralino

