



Zanche a ringhiera

art. 07-680 ZANCA RINGHIERA TIPO NAPOLI

Ideale per il fissaggio delle parabole alle ringhiere, tramite appositi attacchi.

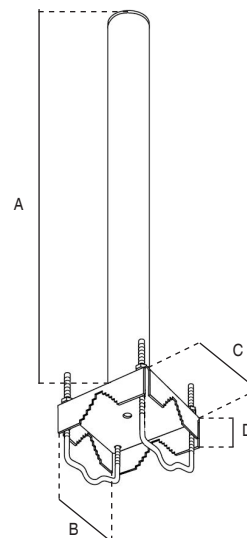
I tubi sono in acciaio, zincati a fuoco per garantire elevata qualità e lunga durata. La protezione del rivestimento di zinco è di 50/85 micron di spessore.

Le misure sono da valutare in mm, se non specificate diversamente.

Tolleranze dimensionali e di spessore ammesse dalle normative che regolano la qualità delle materie prime utilizzate.



Articolo	07-680	
Sigla	ZANCA RINGHIERA TIPO NAPOLI	
TUBO		
Spessore	mm	1,4
Ø	mm	40
Dimensioni	mm	500 (A)
STAFFA DENTATA		
Lato	mm	100 (B) x 100 (C)
Altezza	mm	20 (D)
Spessore	mm	2,5
Cavallotti filettati		MA8
Per pali Ø	mm	25 + 70



Imballo singolo

Imballo	Dimensioni LxWxH (mm)	Peso (Kg)
Zanca	500x105x100	1,2

