



Zanche a ringhiera

art. 07-609 ZANCA CURVA PER RINGHIERA

Ideale per il fissaggio delle parabole alle ringhiere, tramite appositi attacchi.

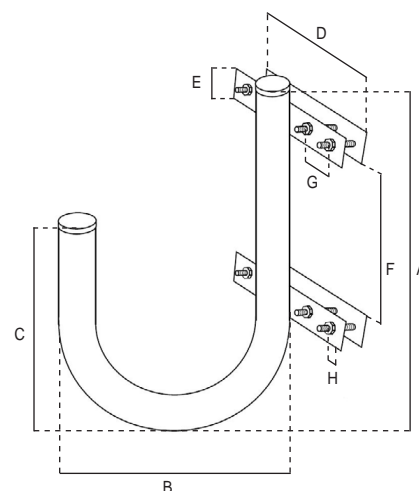
I tubi sono in acciaio, zincati a fuoco per garantire elevata qualità e lunga durata. La protezione del rivestimento di zinco è di 50/85 micron di spessore.

Le misure sono da valutare in mm, se non specificate diversamente.

Tolleranze dimensionali e di spessore ammesse dalle normative che regolano la qualità delle materie prime utilizzate.



Articolo	07-609	
Sigla	ZANCA CURVA PER RINGHIERA	
CURVA		
Tipo di curvatura	fissa	
Raggio di curvatura	180°	
Spessore	mm	1,4
Ø	mm	40
Dimensioni	mm	400 (A); 240 (B); 280 (C)
PIASTRE DI FISSAGGIO		
N. piastre di fissaggio	2	
Larghezza	mm	200 (D)
Altezza	mm	40 (E)
Spessore	mm	4
Viti	TE 8x60 mm	
Ø fori viti	mm	10
Interassi fori viti	mm	20 (G); 60(H)
Distanza tra le piastre	mm	260 (F)



Imballo singolo

Imballo	Dimensioni LxWxH (mm)	Peso (Kg)
Zanca	400x250x200	2,1

