

Zanche a ringhiera



art. 07-554 ZANCA BALCONE

Ideale per il fissaggio dei pali a ringhiere e balconi, tramite appositi attacchi.

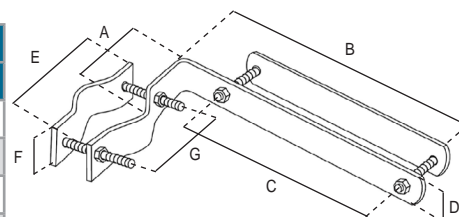
I tubi sono in acciaio, con zincatura elettrolitica.

Le misure sono da valutare in mm, se non specificate diversamente.

Tolleranze dimensionali e di spessore ammesse dalle normative che regolano la qualità delle materie prime utilizzate.



Articolo	07-554	
Sigla	ZANCA BALCONE	
NASTRO		
Dimensioni	mm	70 (A); 210 (B); 170 (C)
Larghezza nastro	mm	30 (D)
Spessore	mm	4
CAVALLOTTO		
Lunghezza	mm	85 (E)
Larghezza	mm	30 (F)
Spessore	mm	4
Per pali Ø	mm	25 ÷ 60
Viti	QST M8x60 mm	
Interasse fori viti	mm	63 (G)



Imballo singolo

Imballo	Dimensioni LxWxH (mm)	Peso (Kg)
Zanca	220x115x30	0,64

