



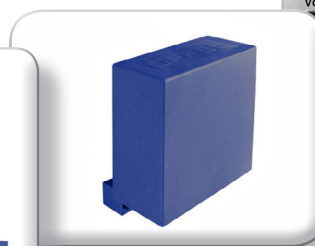
Regolatori di livello per ogni ingresso



AC20 V-U-U 12V



AC30 V-4-5-U 12V



Case in plastica



Interruttori per abilitare la telealimentazione

Centralini larga banda per esterno, ideali per la distribuzione dei segnali DTT compresi nel range E02÷E60.

Adatti per impianti di ricezione di piccole o medie dimensioni.

Realizzati in contenitore schermato dotato di connettori a vite tipo F. Amplificazione delle bande VHF e UHF a linee separate.

Tutti gli ingressi sono dotati di attenuatori coassiali (0÷20 dB) come regolatori di livello e di passaggio di tensione per la telealimentazione.

#### CARATTERISTICHE TECNICHE

Tensione di alimentazione: 12 Vcc  
Temperatura di funzionamento: -10°C ÷ +55°C

Dimensioni mod. 3 ingressi (LxWxH): 87x48x105 mm  
Dimensioni mod. 4 ingressi (LxWxH): 142x60x130 mm  
Conformi alle norme: EN 50083-2, EN 60065

La banda VHF si estende fino al canale S20 (300 MHz) compreso.  
Prodotti disponibili anche con filtro LTE E21÷E60 selezionabile tramite interruttore (richiedere variante LTE).



<sup>(1)</sup> Per i prodotti con ingressi di banda 4 e 5 occorre specificare nell'articolo l'ultimo canale di banda 4 ed il primo di banda 5. Tarature già codificate sono quelle con suffisso /34-36 e /40-42.  
es: art. 28-074/34-36 è un AC20 V-4-5-U 12V in cui la banda 4 comprende i canali E21÷E34 e la banda 5 i canali E36÷E60.  
E' possibile richiedere tarature diverse, oltre a quelle appena citate, utilizzando il codice generico (es. 28-074), sempre specificando l'ultimo canale di banda 4 ed il primo di banda 5.

Articolo	Sigla	N. ingressi	Cifra di rumore (dB)		Tensione max di uscita (dBµV)		Guadagno (dB ±2)					Corrente assorbita (mA)
			VHF	UHF	VHF	UHF	B. VHF	B. 4	B. 5	B. UHF	B. UHF	
28-070	AC20 V-U-U 12V	3	4	8	112	121	24	-	-	24	24	100
28-071	AC20 V-U 12V	2	4	5	112	121	22	-	-	25	-	100
28-074 <sup>(1)</sup>	AC20 V-4-5-U 12V	4	4	8	112	121	22	24	23	26	-	100



28-080	AC30 V-U-U 12V	3	4	8	115	123	34	-	-	32	32	180
28-081	AC30 V-U 12V	2	4	5	115	123	34	-	-	34	-	180
28-084 <sup>(1)</sup>	AC30 V-4-5-U 12V	4	4	8	115	123	33	33	33	33	-	180