

# OFFEL

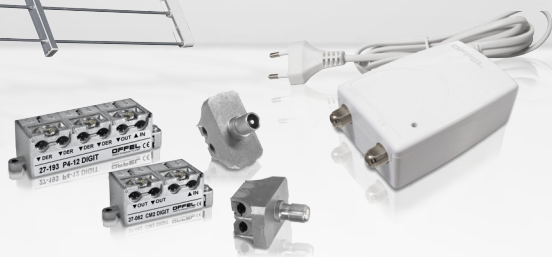
Sistemi di ricezione TV e SAT



www.offel.it



Dal 1960  
qualità **Made In Italy**  
nella produzione di materiali  
per la ricezione TV e SAT



**Antenne • Parabole • Elettronica TV e SAT • Modulatori • Prese e Divisori  
Pali e zanche • Cavi • Strumenti di misura • Fibra ottica • Telefonia**

# Transmodulatori SAT/DTT





**“ Come posso far vedere  
i canali stranieri satellitari  
agli ospiti del mio hotel? ”**

# A cosa servono i transmodulatori?

Made  
in Italy

I transmodulatori **serie S/T FLEX** permettono di ricevere una selezione di **canali da satellite** e di trasformarli in digitale terrestre per distribuirli in uno o più canali dell'impianto TV (in banda VHF o UHF).

Sono immuni ai problemi dovuti alle interferenze dei segnali 5G ed al passaggio al DVB-T2.



# Dove si utilizzano i transmodulatori?

Made  
in Italy

Ideali nelle strutture Hospitality per distribuire una selezione di canali da satellite, senza dotare ogni stanza di un decoder SAT.

A tutti i TV dell'impianto arrivano tutti i canali selezionati in fase di programmazione.



**Hotel**



**B&B**



**Campeggi**



**Villaggi  
turistici**

# Scegli il tipo di servizio che ti interessa distribuire

Made  
in Italy



## Canali stranieri in chiaro

I modelli **Free To Air** permettono di ricevere da satellite una scelta di **canali stranieri in chiaro** da distribuire nell'impianto centralizzato di alberghi, agriturismi, resort, ecc.



## Canali codificati TivùSat



I modelli con **C.A.M. Nagravision professional** e relative card permettono di ricevere da satellite una scelta di **canali della piattaforma TivùSat**, di decodificarli e distribuirli nell'impianto centralizzato di condomini, ospedali, carceri, ecc. che non ricevono correttamente i segnali del digitale terrestre dall'antenna TV.

# Transmodulatori serie S/T FLEX

Made  
in Italy

*Per la ricezione di  
canali stranieri in chiaro*



**Art. 16-800  
S/T FLEX2**

2 ingressi SAT



**Art. 16-810  
S/T FLEX4**

4 ingressi SAT



**Art. 16-801  
S/T FLEX2-1C**

2 ingressi SAT  
1 C.A.M. Flex



**Art. 16-811  
S/T FLEX4-1C**

4 ingressi SAT  
1 C.A.M. Flex



**Art. 16-802  
S/T FLEX2-2C**

2 ingressi SAT  
2 C.A.M. Flex



**Art. 16-812  
S/T FLEX4-2C**

4 ingressi SAT  
2 C.A.M. Flex

# Caratteristiche transmodulatori serie S/T FLEX

Made  
in Italy

<b>FLEX cioè flessibili</b>	Per distribuire il maggior numero di programmi, è possibile mixare sui MUX di uscita canali anche da ingressi diversi. Ogni MUX può contenere mediamente 5/6 programmi in SD o 3/4 in HD.
<b>FlexCAM</b>	Ogni C.A.M. consente di decodificare fino a 8 programmi criptati.
<b>Multistream</b>	Possibilità di decodificare flussi multistream.
<b>Aggiornamento rapido canali</b>	E' possibile modificare la lista dei programmi memorizzati, senza risintonizzare ogni volta tutti i TV dell'impianto.
<b>LCN</b>	Per ogni programma è possibile impostare l'LCN, cioè il numero da digitare sul telecomando per selezionare il canale (es.: 1 per RAI 1, 6 per ITALIA 1, ecc).
<b>Salvataggio impostazioni</b>	in caso di interruzione della corrente elettrica.
<b>Report</b>	File di testo con la configurazione della centrale.
<b>Password</b>	per limitare l'accesso alla programmazione.
<b>Parental Control</b>	Visione possibile solo dopo inserimento password.



# Programmazione dei transmodulatori

Made  
in Italy

Da **PC** tramite **software Offel Manager** (software gratuito e cavetto Ethernet in dotazione).  
La programmazione è possibile anche **da remoto**.

## Programmazione gratuita su richiesta

*In fase d'ordine occorre che il cliente specifichi tre cose:*

### La programmazione desiderata

da scegliere  
tra quelle standard  
proposte nella  
brochure dedicata

### I canali di uscita (es. can. 21-22-23-24)

sono necessariamente  
adiacenti ed occorre  
verificare preventivamente  
che siano liberi

### LCN (Logic Channel Number)

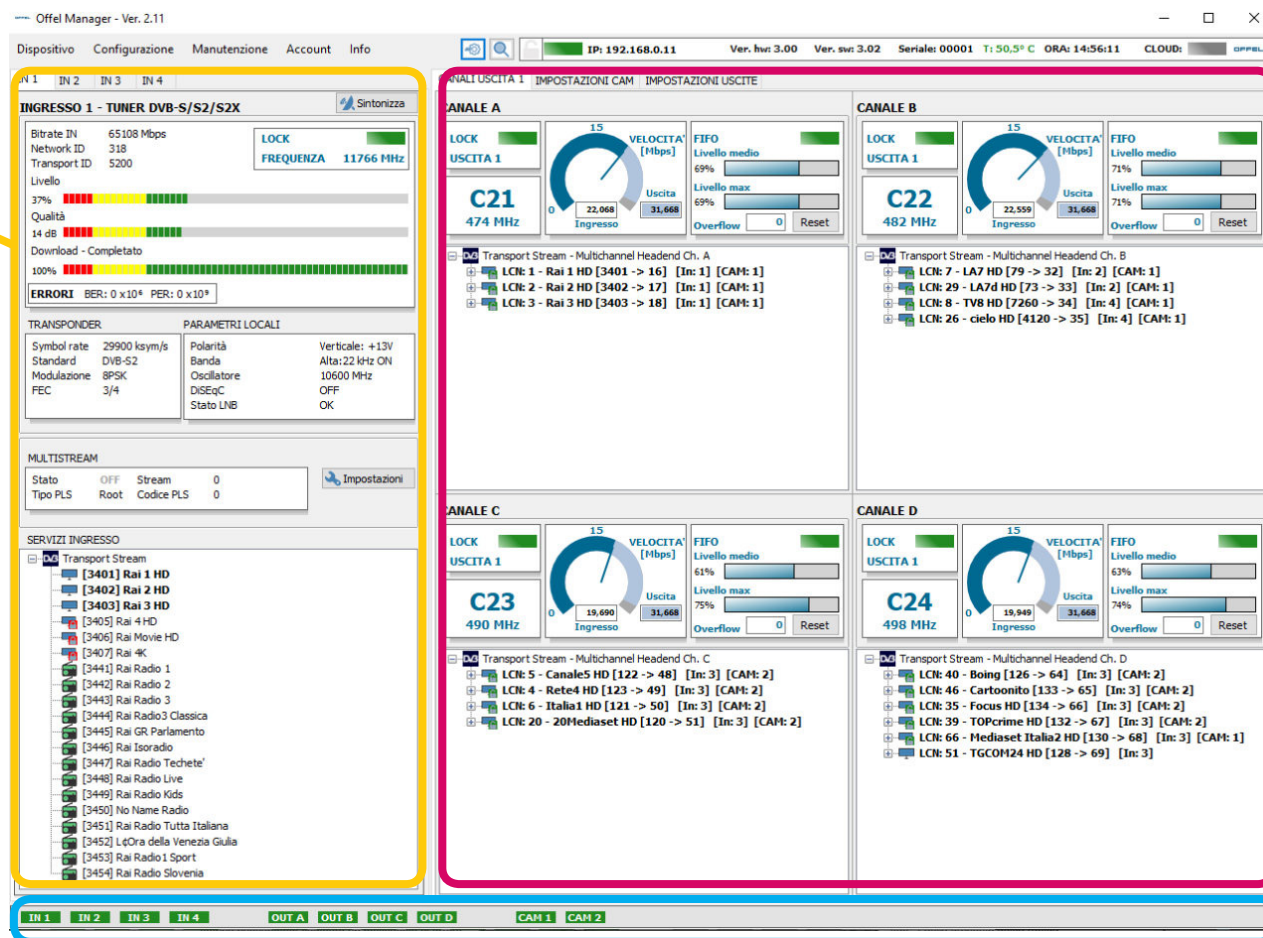
L'LCN di tutti i canali  
previsti nella  
programmazione scelta.

# Software Offel Manager - schermata principale

Made  
in Italy

Schermata principale Software Offel Manager

Programmazione  
parametri  
in ingresso



Programmazione  
parametri  
in uscita

Barra di stato  
degli ingressi e  
delle uscite

# Kit per la ricezione di canali stranieri in chiaro



## Art. 16-810K KIT S/T FLEX4

Composto da:

- n.1 transmodulatore 4 ingressi  
art. 16-810 S/T FLEX4
- n.1 alimentatore  
art. 16-722 S/D-A

- n. 4 transponder SAT in ingresso,
- n. 4 MUX DTT adiacenti in uscita.

OFFEL

ESEMPI DI PROGRAMMAZIONE

Freq.	Logo canale	Nome canale	Lingua	A	B	C	D	E
12.226 MHz Astra 19° E	EUROSPORT	EuroSport 1 Deutsch.	TED	●	●	●		●
	RTL AUT	RTL Austria		●	●	●		●
	RTL AUT	RTL2 Austria		●	●	●		●
	SUPER RTL AUT	SuperRTL Austria		●	●	●		●
	VOX AUT	VOX Austria		●	●	●		●
	VOX CH	VOX Up Svizzera		●	●	●		●
11.538 MHz Astra 19° E	EN	France24	ING	●	●		●	●
	TRT WORLD	TRT World HD		●	●		●	●
11.778 MHz Astra 19° E	Fr	France24	FRA	●	●		●	●
	TV5MONDE	TV 5 Monde Europe		●	●		●	●
11.778 MHz Astra 19° E	CNN	CNN International	ING	●	●	●	●	●
	DW	DW English HD		●	●	●	●	●
12.303 MHz Hotbird 13° E	MONACO	Cubavision Int.	SPA	●	●		●	●
	TV MONACO	TV Monaco	ING/FRA	●				●
11.229 MHz Astra 19° E	tw	TVE Internacional HD	SPA	●				
	24h	24 Horas HD		●				
	telesur	Telesur HD		●				
12.544 MHz Astra 19° E	ALJAZEERA HD	BBC World News HD	ING		●	●	●	
	NHK WORLD	Al Jazeera HD			●	●	●	
		NHK World HD			●	●	●	
12.187 MHz Astra 19° E	SAT.1	SAT.1	TED			●		
	GOLD	SAT.1 Gold				●		
	PROSieben	ProSieben				●		
	PROSieben MAXX	ProSieben MAXX				●		
	KABEL eins	Kabel eins				●		
	DOKU	Kabel eins Doku				●		
11.034 MHz Hotbird 13° E	welt	Welt	TED			●		
	RTL DE	RTL Television					●	
	RTL DE	RTL2					●	
	SUPER RTL DE	SuperRTL					●	
	VOX DE	VOX Germany					●	
	RTL NITRO	RTL Nitro					●	
11.034 MHz Hotbird 13° E	RTL UP	RTL Up	ING				●	
	n-tv	n-tv					●	
	TOGGO plus	TOGGO Plus					●	
	CGTN	CGTN News						●
	TV RUS	TV Rus						●
	TV RUS +	TV Rus Plus						●
11.034 MHz Hotbird 13° E	TNT	TNT Comedy						●
	8 RUSSIA	8 TV Russia						●

N. canali ricevibili: 17 17 18 18 19

I loghi dei canali non sono di nostra proprietà e sono riportati unicamente a titolo esemplificativo.  
All'interno del transponder i canali possono variare senza preavviso a seconda delle esigenze del provider.

Made in Italy

# Kit per la ricezione di canali codificati TivùSat



## Art. 16-801K KIT S/T FLEX2-1C

Composto da:

- n.1 transmodulatore 2 ingressi S/T FLEX2-1C
- n.1 C.A.M. art. 16-733 S/D NAGRA CAM
- n.1 Smart Card Professional TivùSat
- n.1 alimentatore art. 16-722 S/D-A

- n. 2 transponder SAT in ingresso,
- n. 1 slot per C.A.M. + card,
- n. 2 MUX DTT (4 max) adiacenti in uscita.

OFFEL

ESEMPI DI PROGRAMMAZIONE

Freq.	Logo canale	Nome canale	Stato	A	B	C
11.766 MHz Hotbird 13° E	<b>Rai 1 HD</b>	RAI 1 HD	Codificato	●	●	
	<b>Rai 2 HD</b>	RAI 2 HD	Codificato	●	●	
	<b>Rai 3 HD</b>	RAI 3 HD	Codificato	●		
	<b>Rai 4 HD</b>	RAI 4 HD	Codificato		●	
	<b>Rai Movie HD</b>	RAI Movie HD	Codificato	●	●	
11.013 MHz Hotbird 13° E	<b>Rai News 24 HD</b>	RAI News 24 HD	In chiaro *		●	
	<b>Rai Sport + HD</b>	RAI Sport+ HD	Codificato		●	
	<b>Rai 3</b>	RAI 3 TG regionale	Codificato		●	
	<b>Rai 5 HD</b>	RAI 5 HD	Codificato		●	
	<b>Rai Gulp HD</b>	RAI Gulp HD	In chiaro *		●	
11.919 MHz Hotbird 13° E	<b>UNINETTUNO.tv</b> LA TV DELLA CONOSCENZA	Uninettuno University TV	In chiaro		●	
	<b>La7 HD</b>	La7 HD	Codificato			●
	<b>La7d</b>	La7d HD	Codificato			●
11.432 MHz Hotbird 13° E	<b>5 HD</b>	Canale 5 HD	Codificato	●		●
	<b>1 HD</b>	Italia 1 HD	Codificato	●		●
	<b>4 HD</b>	Rete 4 HD	Codificato	●		●
	<b>20 HD</b>	20 Mediaset HD	Codificato			●
	<b>MEDIASET TGCOM 24</b>	TGCom24	In chiaro	●		●
	<b>Boing</b>	Boing	Codificato	●		●
	<b>Focus</b>	Focus	Codificato			●

\* possibile codifica in rare occasioni, se richiesto dai diritti

N. canali ricevibili: **9 10 9**

I loghi dei canali non sono di nostra proprietà e sono riportati unicamente a titolo esemplificativo.  
All'interno del transponder i canali possono variare senza preavviso a seconda delle esigenze del provider.

# Kit per la ricezione di canali codificati TivùSat



## Art. 16-812K KIT S/T FLEX4-2C

Composto da:

- n.1 transmodulatore 4 ingressi S/T FLEX4-2C
- n.2 C.A.M. art. 16-733 S/D NAGRA CAM
- n.2 Smart Card Professional TivùSat
- n.1 alimentatore art. 16-722 S/D-A



- n. 4 transponder SAT in ingresso,
- n. 2 slot per C.A.M. + card,
- n. 4 MUX DTT adiacenti in uscita.

OFFEL

ESEMPLI DI PROGRAMMAZIONE

Freq.	Logo canale	Nome canale	Stato	A	B	C	D
11.766 MHz Hotbird 13° E	Rai 1 HD	RAI 1 HD	Codificato	●	●	●	
	Rai 2 HD	RAI 2 HD	Codificato	●	●	●	
	Rai 3 HD	RAI 3 HD	Codificato	●			
	Rai 4 HD	RAI 4 HD	Codificato		●	●	
	Rai Movie HD	RAI Movie HD	Codificato		●	●	
10.992 MHz Hotbird 13° E	Rai YoYo HD	RAI Yo-Yo HD	Codificato			●	
	Rai Premium HD	RAI Premium HD	Codificato			●	
11.013 MHz Hotbird 13° E	Rai News 24 HD	RAI News 24 HD	In chiaro *		●	●	
	Rai Sport + HD	RAI Sport+ HD	Codificato		●	●	
	Rai 3	RAI 3 TG regionale	Codificato		●	●	
	Rai 5 HD	RAI 5 HD	Codificato		●	●	
	Rai Gulp HD	RAI Gulp HD	In chiaro *			●	
11.919 MHz Hotbird 13° E	UNINETTUNO.tv	Uninettuno University TV	In chiaro			●	
	La7 HD	La7 HD	Codificato	●	●		●
11.432 MHz Hotbird 13° E	5 HD	Canale 5 HD	Codificato	●	●		●
	Italia 1 HD	Italia 1 HD	Codificato	●	●		●
	4 HD	Rete 4 HD	Codificato	●	●		●
	20 Mediaset	20 Mediaset HD	Codificato	●	●		●
	IRIS	Iris	Codificato				●
	TGCOM24	TGCom24	In chiaro	●	●		●
	Boing	Boing	Codificato	●	●		●
	Cartoonito	Cartoonito	Codificato	●			●
	Focus	Focus	Codificato	●	●		●
	Top Crime	Top Crime	Codificato	●	●		●
	Mediaset Italia 2	Mediaset Italia 2	Codificato	●			●
12.207 MHz Hotbird 13° E	8 HD	TV8 HD	Codificato	●			●
	Cielo HD	Cielo HD	Codificato	●			●
11.393 MHz Hotbird 13° E	Nove HD	Nove HD	Codificato			●	
	Motor Trend HD	Motor Trend HD	Codificato			●	
	Giallo HD	Giallo HD	Codificato			●	
11.258 MHz Hotbird 13° E	HGTV	HGTV HD	Codificato			●	
	DMAX HD	DMAX HD	Codificato				●
	Real Time HD	Real Time HD	Codificato				●

\* possibile codifica in rare occasioni, se richiesto dai diritti

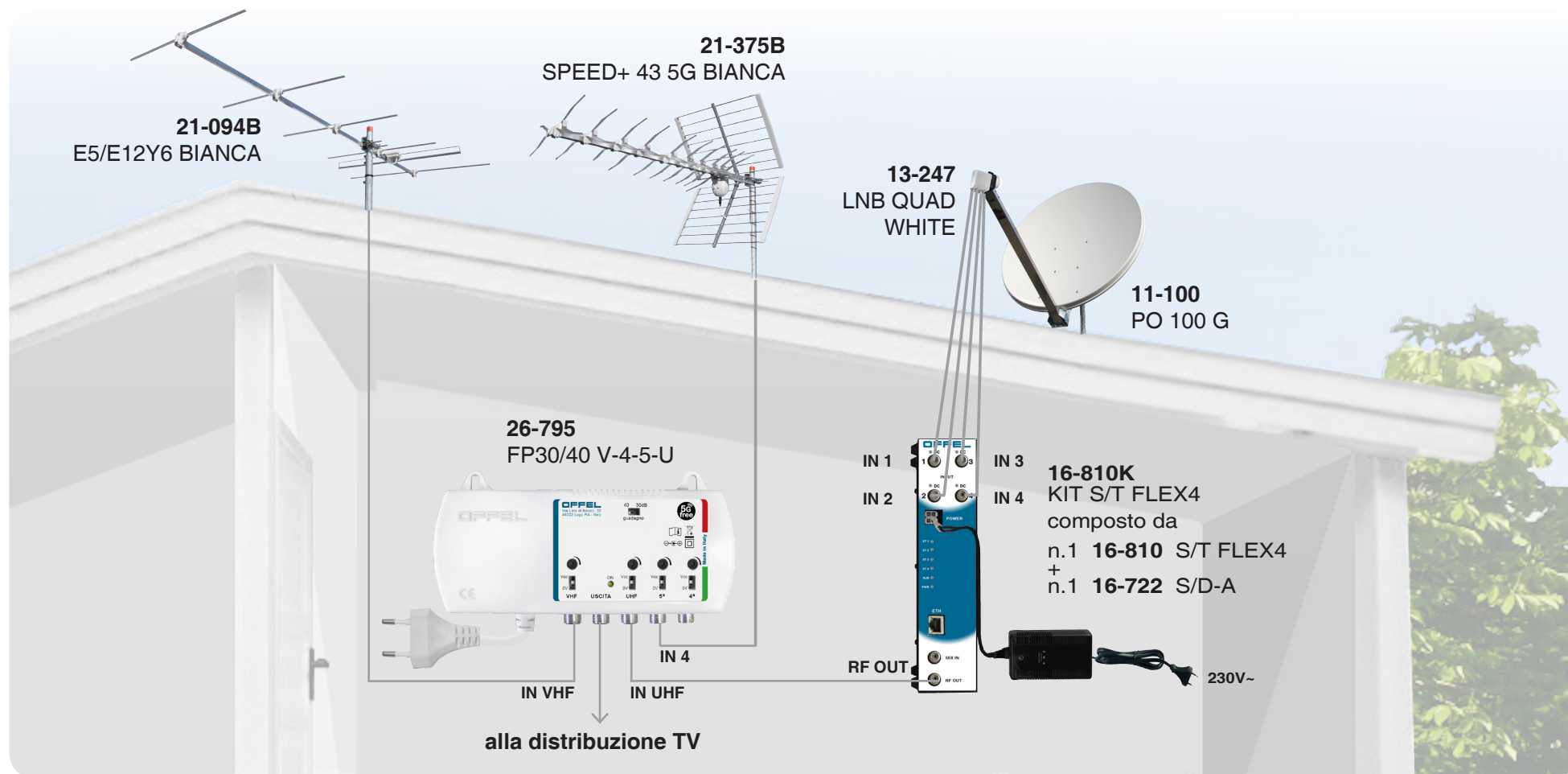
N. canali ricevibili: **17 17 16 17**

I loghi dei canali non sono di nostra proprietà e sono riportati unicamente a titolo esemplificativo.  
All'interno del transponder i canali possono variare senza preavviso a seconda delle esigenze del provider.

Made in Italy

# Esempio di installazione dell'art. 16-790K

Made  
in Italy



OFFEL





“ Posso mandare dei messaggi agli ospiti dell'albergo tramite TV? ”

“ Posso riprodurre il video promozionale del resort su tutti i TV della struttura? ”

# Art. 16-750 S/D SLIDESHOW

Made  
in Italy



Permette di riprodurre fino a **4 file multimediali** contemporaneamente su **1 canale digitale terrestre (DVB-T)**.

Ideale in impianti di alberghi, campeggi, negozi ed ospedali nei quali si vogliano distribuire su un canale digitale terrestre dei servizi a circuito chiuso solitamente disponibili solo su computer o dispositivi simili.

Programmabile tramite **pc** e **browser** (es. Mozilla Firefox, Google Chrome), collegando il modulo alla **rete LAN**.

La programmazione è possibile anche **da remoto**.



# Come funziona il modulo S/D SLIDESHOW

Made  
in Italy

*Tipi di file riproducibili su 1 canale TV (4 LCN):*



**PDF SD**  
in presenza di  
TV HD Ready



**PDF HD**  
in presenza di  
TV Full HD



**VIDEO .TS**  
in loop



**VIDEO**  
in tempo reale  
proveniente da  
una sorgente IP

*Possibili sorgenti di segnale in ingresso:*



**Server web, PC**



**Pen Drive USB**



**NVR, DVR**



**Telecamera IP**

# Esempio di utilizzo del modulo S/D SLIDESHOW

Made  
in Italy

La struttura utilizza il modulo per diffondere su ogni TV la propria presentazione e l'elenco dei servizi disponibili in zona tramite file Video.



Riproduzione  
a ciclo continuo



**Zaganelli Marco**  
**marcozag@offel.it**



**Tel. 0545/22542**



**www.offel.it**





**Grazie dell'attenzione**